

ANLAGENBERICHT



Vattenfall Braunkohle Kraftwerk Jämschwalde SAX 3426-28

Saxlund International GmbH lieferte als Generalunternehmer für Vattenfall Europe Generation AG & Co. KG im Kraftwerk Jämschwalde im Werksteil Y1 die komplette Anlage zur Annahme und Dosierung von SBS auf die vorhandenen braunkohlenstaubgefeuerten Dampfkessel der 500-MW-Blöcke.

Der Liefer- und Leistungsumfang von Saxlund International GmbH ist das gesamte Engineering und Realisierung für die Gebäudetechnik und maschinentechnische Ausrüstung inklusive Klärung aller behördlichen Genehmigungen und Auflagen.

Nach kurzer Engineering- und Genehmigungsphase wurde der Bau der Gebäude und Freiflächenbefestigungen sowie die Errichtung der Maschinentechnik begonnen und im eng abgesteckten Terminrahmen das Projekt mit dem Abschluss des erfolgreichen Probetriebes im Februar 2005 vollendet.

Die Maschinentechnik besteht aus den Saxlund Schubzugbodenaustragsgeräten in den Bunkern und den erforderlichen Schneckenförderern, sowie der gesamten Förderstrecke bis zur Aufgabe des SBS Brennstoffes auf die Bekohlungsänder.

In der Förderstrecke sind die Mengenerfassung der SBS Brennstoffe sowie die Fremdkörperentnahme in der Eisenausscheidung integriert.

TECHNISCHE DATEN:

Baujahr	: 2004
Fördermedium	: Sekundärbrennstoff
Spez. Schüttgewicht	: 200...500 kg/m ³
Feuchte-Gehalt	: 2...30 %

Annahmesilo (rechteckig) mit Schubzugbodenaustrag

Kapazität je Bunker	: 340 m ³
Austragsleistung	: 2 x 325 m ³ /h
Austragssystem	: Schubzugboden
Dosierung	: Schneckenförderer

Fördertechnik

Trogkettenförderer, Typ	: TKF 1400 II
Achsabstand	: 36 m
Förderband, Typ	: BFV 1200 II
Achsabstand	: 15 m
Reversierband, Typ	: BFV 1600 II
Achsabstand	: 4 m

Entstaubung

Abluftleistung	: 35.000 m ³ /h
Staubrückführung	: Schneckenförderer

Zur Staubfreihaltung der Annahmehalle und der Übergabepunkte ist eine komplette Entstaubungsanlage mit Staubabscheidung und Staubrückführung sowie das Abführen der gereinigten Luft über einen Kamin realisiert.

Eine Zuluftanlage reguliert die Belüftung und Beheizung der Annahmehalle.

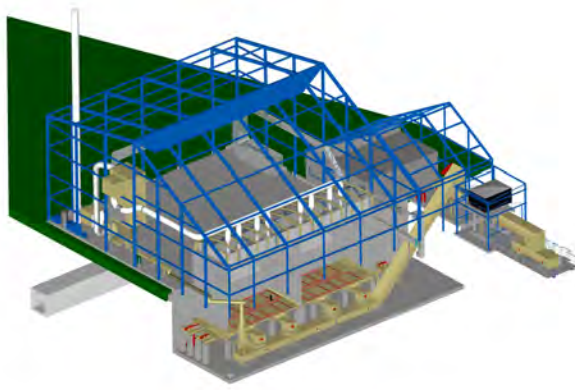
Alle sicherheitstechnischen Ausrüstungen in der Anlage sowie alle dem modernen Industriestandard entsprechende Arbeitsbühnen sind in der Anlage realisiert.

Zu den sicherheitstechnischen Ausrüstungen zählen neben den Brandgasmeldern auch die Alarmierungsanlage sowie eine Funkenlöschanlage in den Rohgaskanälen.

Die elektrotechnischen Komponenten zur Steuerung der Anlage sind in einem separaten Schaltraum untergebracht.

Für das Bedienpersonal ist ein Kontroll- und Sozialraum in das Übergabegebäude integriert. Als Bedienpersonal sind die Lkw – Fahrer und das Personal zur SBS Probenrückstellung vorgesehen.

Der Prozeß in der Anlage erfolgt voll automatisch und ist konzipiert für die maximal zulässige Zudosierung der SBS Brennstoffe auf die Bekohlungsänder



www.saxlund.de

Germany:
Saxlund International GmbH

Heidberg 1, 4 + 5
29614 Soltau-Harber
Tel.: +49 (0) 51 91/98 11-0
Fax: +49 (0) 51 91/98 11-39
E-Mail: info@saxlund.de

**Niederlassungen, Vertretungen
und Agenturen**

Australien
Belgien
China
Deutschland
Frankreich
Großbritannien
Italien
Japan
Korea
Neuseeland
Niederlande
Schweden
Schweiz
Slowakische Republik
Spanien
Taiwan
Tschechische Republik
USA

Produkte aus unserem Lieferprogramm für Silo und Fördertechnik:

- Saxlund Int. Gleitrahmen
- Saxlund Int. Schubböden
- Tubefeeder®
- Saxlund Int. Rotore
- Saxlund Int. Feststoffpumpen
- Trogkettenförderer
- Förderschnecken
- Elevatoren
- Zellradschleusen
- Feuerungsanlagen
- Steuersysteme

Saxlund
INTERNATIONAL